

PRUEBA ACCESO A CICLOS FORMATIVOS DE GRADO SUPERIOR	Junio 2012
OPCIÓN B: TECNOLOGÍA INDUSTRIAL	

DATOS DEL ASPIRANTE		CALIFICACIÓN PRUEBA
Apellidos:		Nombre:
D.N.I. o Pasaporte:	Fecha de nacimiento: / /	

Instrucciones:

- **Lee atentamente las preguntas antes de contestar.**
- **La puntuación máxima de cada pregunta está indicada en cada enunciado.**
- **Revisa cuidadosamente la prueba antes de entregarla.**

1. Indica si las siguientes afirmaciones son **verdaderas (V)** o **falsas (F)**. (1 punto)

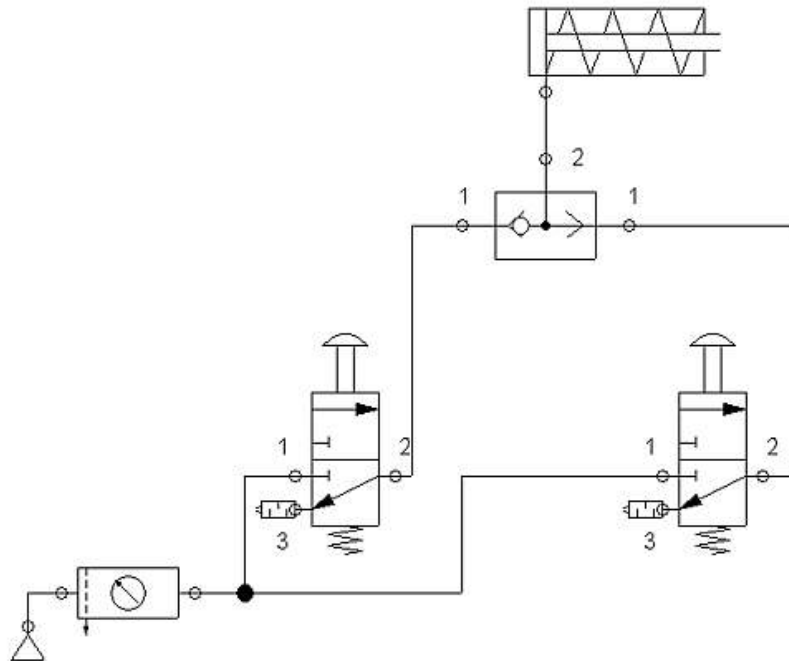
AFIRMACIONES	V	F
La energía solar, el único impacto ambiental que produce es visual		
La energía de la biomasa producida por un tratamiento térmico produce CO ₂		
La energía eólica no produce impacto ambiental		
La energía procedente de la biomasa y RSU no originan residuos		

2. Las propiedades mecánicas indican el comportamiento de un material cuando se encuentra sometido a fuerzas externas, para conocer dichas propiedades mecánicas se somete al material a ciertos ensayos, **describe** en que consisten: (2,5 puntos)

A. El ensayo de tracción. (1,25 puntos)

B. El ensayo de resiliencia. (1,25 puntos)

3.. En la figura siguiente se ha representado un circuito neumático, se pide:



A. ¿Cuál es la **misión** de la **válvula selectora** en este circuito? (1 punto).

B. ¿Qué pasaría si en vez de la válvula selectora tuviéramos una conexión en T? (1 punto).

4. En un automóvil el **par** que se dispone en las ruedas es de **540 N•m**. Si el **radio** de la rueda es de **26cm**, determinar: (2,5 puntos)

A. ¿Cuál es la **fuerza** aplicada por las ruedas sobre el suelo? (1 punto).

B. El **trabajo** realizado para recorrer 900 m. (1 punto).

C. Explica el concepto de rendimiento de un motor. (0,5 puntos).

5. Sobre los sistemas de control, **responde** a las siguientes cuestiones: (2 puntos)

A. Dibuja el diagrama de bloques correspondiente a un sistema de lazo abierto. (1 punto).

B. Explica qué es y como funciona un termopar (1 punto).